

Wohnanlage Pfeller, Dornbirn



Gartenland[®]
WOHNBAU



Haus A
Tops 1-12

Haus B
Tops 13-24



Mein leistbares Zuhause im Grünen

Ein gutes Gefühl, sich beim Kauf einer Immobilie auf maximale Qualität und Wertbeständigkeit verlassen zu können. Und das Beste: Ihr neues Zuhause in zauberhafter Lage kostet bei Gartenland nicht die Welt.

Pfeller 26 – hier geht die Sonne auf!

Grün, ruhig und sonnig – und doch in unmittelbarer Nähe vom Dorfzentrum Haselstauden entsteht eine schöne Wohnanlage, bestehend aus zwei Baukörpern mit je 12 Wohnungen. GARTENLAND Wohnbau kennt die Wünsche der Kunden: Großzügige Garten- und Terrassenflächen, auf denen gespielt, gelacht und entspannt wird. Klug geplante Grundrisse, die Freude machen. Und das alles zum erschwinglichen Fixpreis ohne versteckte Nebenkosten.

Meisterlich geplant vom Spezialisten

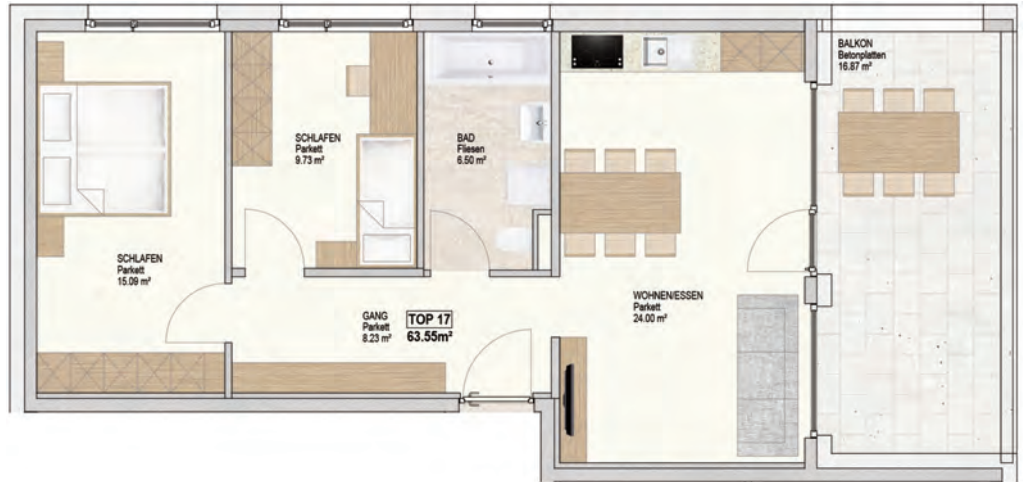
GARTENLAND Wohnbau baut auf jahrelange Erfahrung in der Planung und Umsetzung hochwertiger Wohnanlagen in Massivbauweise. Mit viel Know-how und langjähriger Erfahrung in der Baubranche hat sich GARTENLAND einen Namen als renommierter Experte für qualitätsvollen Wohnbau gemacht. Eine wichtige Rolle spielen für GARTENLAND Wohnbau verantwortungsbewusste Partnerschaften zu heimischen Handwerkern.

So lässt sich's leben!

In nur zehn Minuten erreichen Ihre Kinder Kindergarten, Volks- und Mittelschule. Ebenfalls fußläufig erreichbar sind Supermarkt, Apotheke und der Bahnhof Haselstauden. In Ihrer Freizeit sind Sie in wenigen Augenblicken auf dem Sport- und Fußballplatz. Alles in allem eine Lage, die keine Wünsche offenlässt.

Freuen Sie sich auf einen hohen Ausstattungsstandard mit Barrierefreiheit, Lift und Tiefgarage. Selbstverständlich verfügt die Wohnanlage mit Wärmepumpen-Zentralheizung und einer Photovoltaikanlage über modernste Technik, die Ihnen hilft, Energiekosten zu sparen.

Haben wir Ihr Interesse geweckt? Melden Sie sich bei Karin Reimer unter 0664 1984 301! Wir informieren Sie gerne völlig unverbindlich!



Top 17 - 1.OG - Haus B

3-Zimmerwohnung

Wohnfläche:	63,55 m ²
Balkon:	16,87 m ²
Keller:	6,28 m ²

Top 17	€ 349.500,00
Tiefgaragenplatz	€ 20.000,00

Nebenkosten: 3,5% Grunderwerbsteuer
1,1% Grundbucheintragungsgebühr

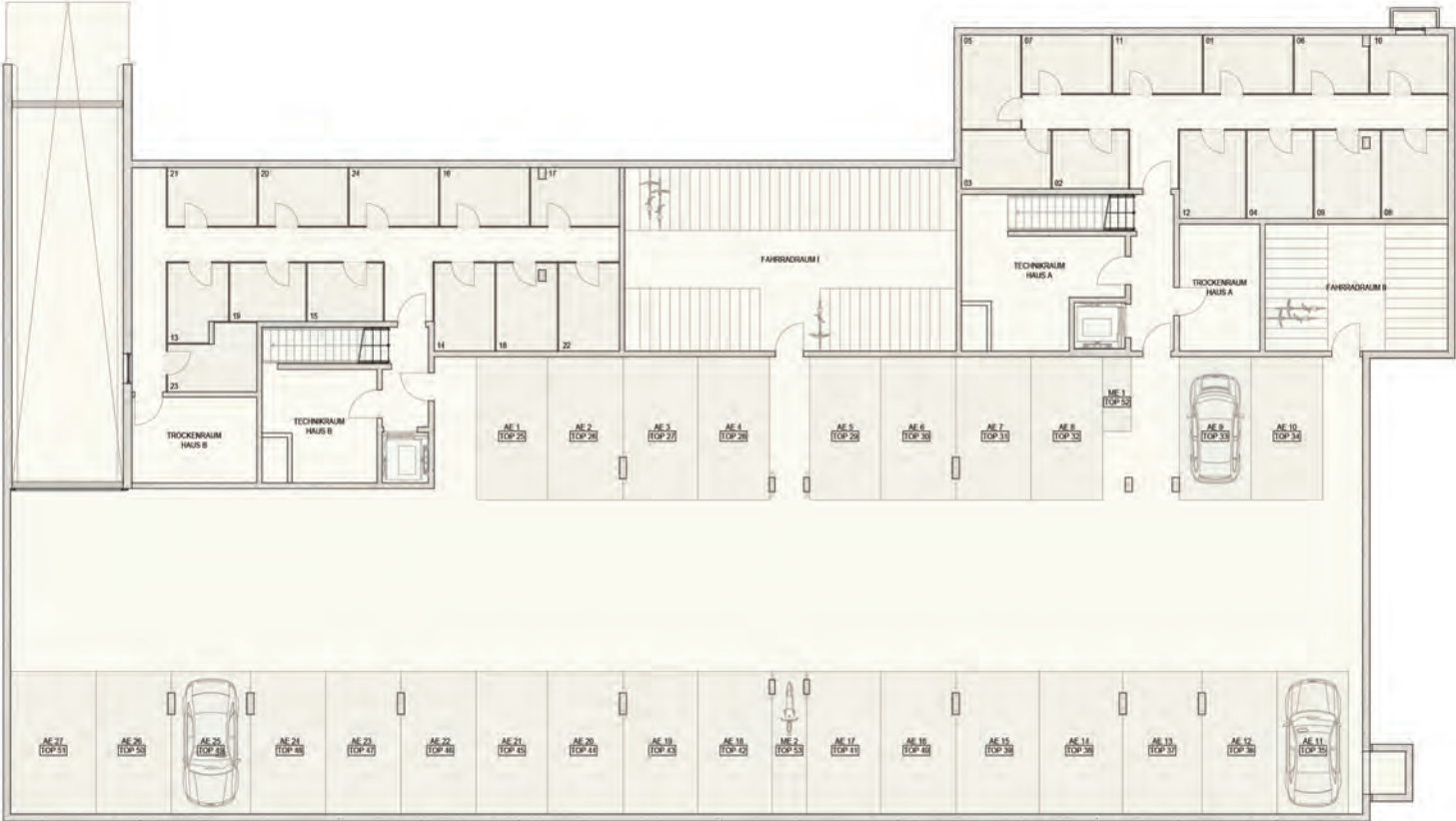
Baubeginn Ende 2020 / Fertigstellung Ende 2022

Lage der Wohnung: Top 17 - Haus B



Keine Vertragserrichtungskosten, keine Treuhandkosten,
keine Maklergebühren!

Keller und Tiefgarage



Außenanlagen







Gartenland Wohnbau GmbH | Hirtenweg 4 | 6850 Dornbirn | 055 72/20665 | 0664/1984301 | office@gartenland.at | www.gartenland.at

Wohnanlage Pfeller, Dornbirn HWB 27,7 kWh/m²a (B)

Preise gültig bis auf Widerruf