

## Wohnanlage Radetzkystrasse



**Gartenland**<sup>®</sup>  
WOHNBAU

**Haus A**  
Tops 1-12

**Haus B**  
Tops 13-24

**Haus C**  
Tops 25-35



## **Langjährige Erfahrung und verlässlicher Partner**

Beste Bauqualität, optimale Grundrisse und großzügige Garten- und Terrassenflächen. Dafür steht die Firma GARTENLAND Wohnbau GmbH. Beim neuen Bauprojekt in der Radetzkystraße in Hohenems wird in Zentrumsnähe eine Wohnanlage, bestehend aus drei Gebäuden, mit 2-, 3- und 4-Zimmerwohnungen errichtet.

## **Schlüsselfertig zum Fixpreis**

Aufgrund optimaler Planung und durchdachter Kalkulation sind alle Wohnungen zu attraktiven Preisen erhältlich. Und das, ohne dass die künftigen Wohnungsbesitzer auf Annehmlichkeiten wie Tiefgaragenplätze, Lift und Freiflächen verzichten müssen.

## **Das spricht für die Wohnanlage in Hohenems:**

- Kostengünstige, maßgeschneiderte Wohnungen in zentraler Lage
- Großzügige Gartenflächen und überdachte Balkone/Terrassen
- Optimale Grundrisse
- Hoher Ausstattungsstandard
- Barrierefreiheit und Lift
- Tiefgarage
- Süd-West-Ausrichtung
- Fixpreise (keine Vertragserrichtungskosten, keine Treuhandkosten, keine Maklergebühren)

In 15 Minuten ist das Zentrum von Hohenems sowie in 10 Minuten der Bahnhof fußläufig erreichbar. Darüber hinaus verläuft entlang der Bauliegenschaft ein Radweg durch den sowohl das Zentrum wie auch die umliegenden Naherholungsgebiete direkt verbunden sind. In unmittelbarer Nähe werden derzeit ein Supermarkt sowie ein Kindergarten errichtet.

## **Massivbau und angenehmes Wohnklima**

Höchste Qualität bei der Ausführung sowie die Verwendung von natürlichen Baustoffen sorgen für bestes Raumklima. Unser innovatives Energieversorgungssystem, bestehend aus Wärmepumpe über Tiefensonde samt unterstützender Photovoltaikanlage garantiert ein behagliches Raumklima bei niedrigen Energiekosten.

Die Firma GARTENLAND arbeitet mit heimischen Unternehmen zusammen, die größten Wert auf hohe Qualitätsstandards legen.

## **Wir beraten Sie gerne**

Karin Reimer vom GARTENLAND-Team informiert Sie gerne näher über diese attraktiven Wohnungen. Ebenso erhalten Sie weitere Informationen im Internet unter [www.gartenland.at](http://www.gartenland.at). Wir freuen uns über Ihr Interesse!

Gartenland Wohnbau GmbH  
Karin Reimer  
Telefon 05572/20665  
[karin.reimer@gartenland.at](mailto:karin.reimer@gartenland.at)

## Top 4 / 16 / 27 - 1.OG

3-Zimmerwohnung

Wohnfläche:	66,92 m <sup>2</sup>	<b>Top</b>	<b>4</b>	<b>16</b>	<b>27</b>
Terrasse:	19,23 m <sup>2</sup>		€ 295.400,00	€ 295.400,00	€ 295.400,00
Keller:	5,66 m <sup>2</sup>	Tiefgaragenplatz			€ 20.000,00

Baubeginn 2020 / Fertigstellung 2022

Nebenkosten: 3,5% Grunderwerbsteuer

1,1% Grundbuchseintragungsgebühr



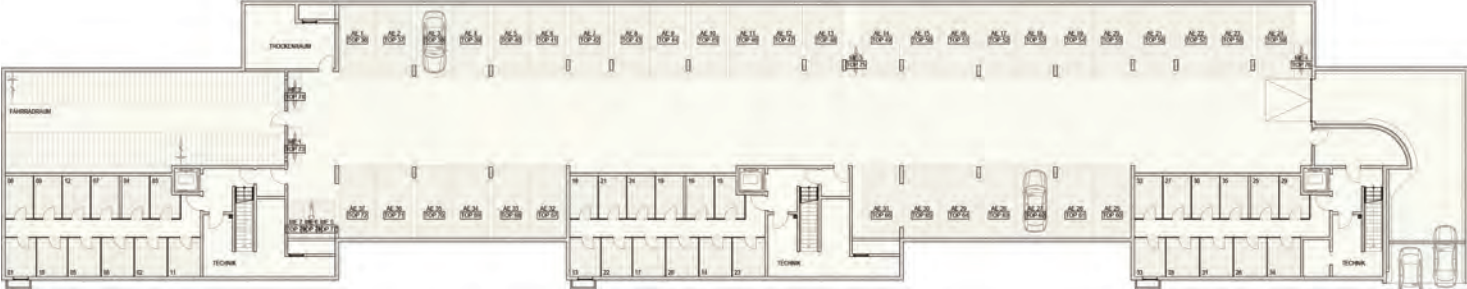
### Lage der Wohnungen:

T 4 - Haus A / T 16 - Haus B / T 27 - Haus C



Keine Vertragserrichtungskosten,  
keine Treuhandkosten, keine Maklergebühren!

# Keller und Tiefgarage



# Außenanlagen





**Gartenland Wohnbau GmbH | Hirtenweg 4 | 6850 Dornbirn | 055 72/20665 | 0664/1984301 | office@gartenland.at | www.gartenland.at**

**Wohnanlage Radetzkystraße, Hohenems      HWB 27 kWh/m<sup>2</sup>a (B)**

**Preise gültig bis auf Widerruf**